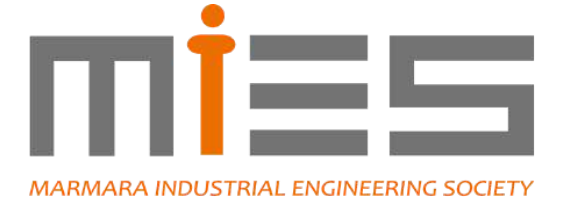




MARMARA
ÜNİVERSİTESİ



MARMARA INDUSTRIAL ENGINEERING SOCIETY (MIES)

KULÜP TANITIM DOSYASI



miesofficial.com

MARMARA INDUSTRIAL ENGINEERING SOCIETY (MIES)

Marmara Üniversitesi Endüstri Mühendisliği Bölümü öğrencileri tarafından **2000 yılında** kurulan MieS, Marmara Üniversitesi'nin **en aktif iş ve kariyer kulübü** olarak faaliyetlerine devam etmektedir.

400'ün üzerinde aktif üyesi ve **16** kişilik idari kadrosuyla çalışmalarına devam eden MieS ailesinde yalnızca endüstri mühendisliği bölümünden değil; **pek çok farklı bölümden** üye yer almaktadır.

413

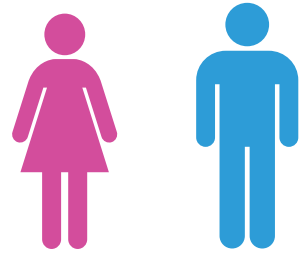
Aktif Üye

16

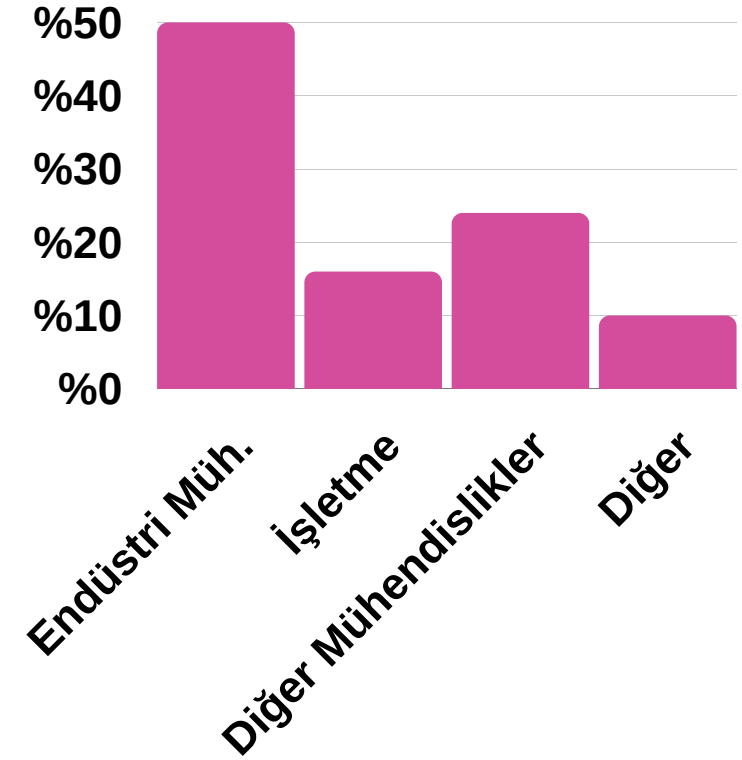
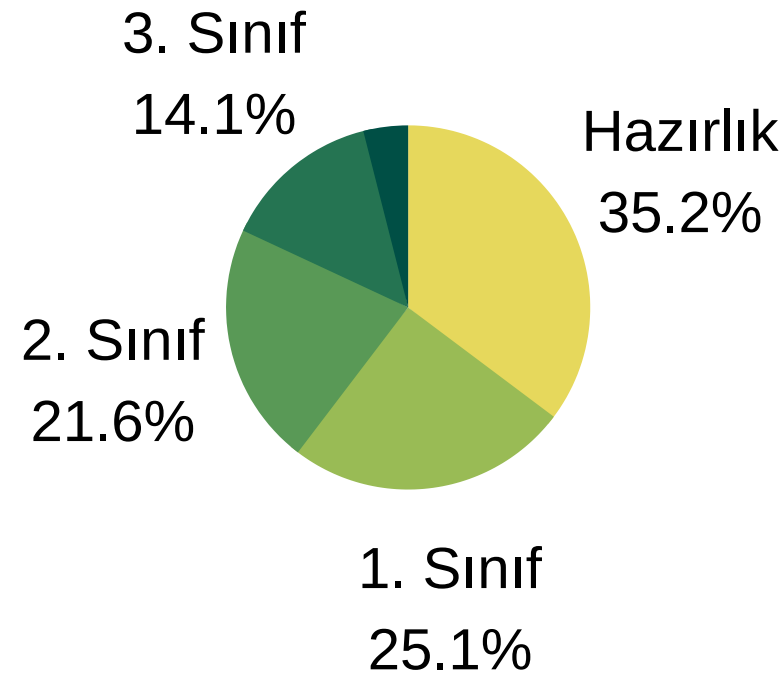
Kişilik İdari Kurul

48

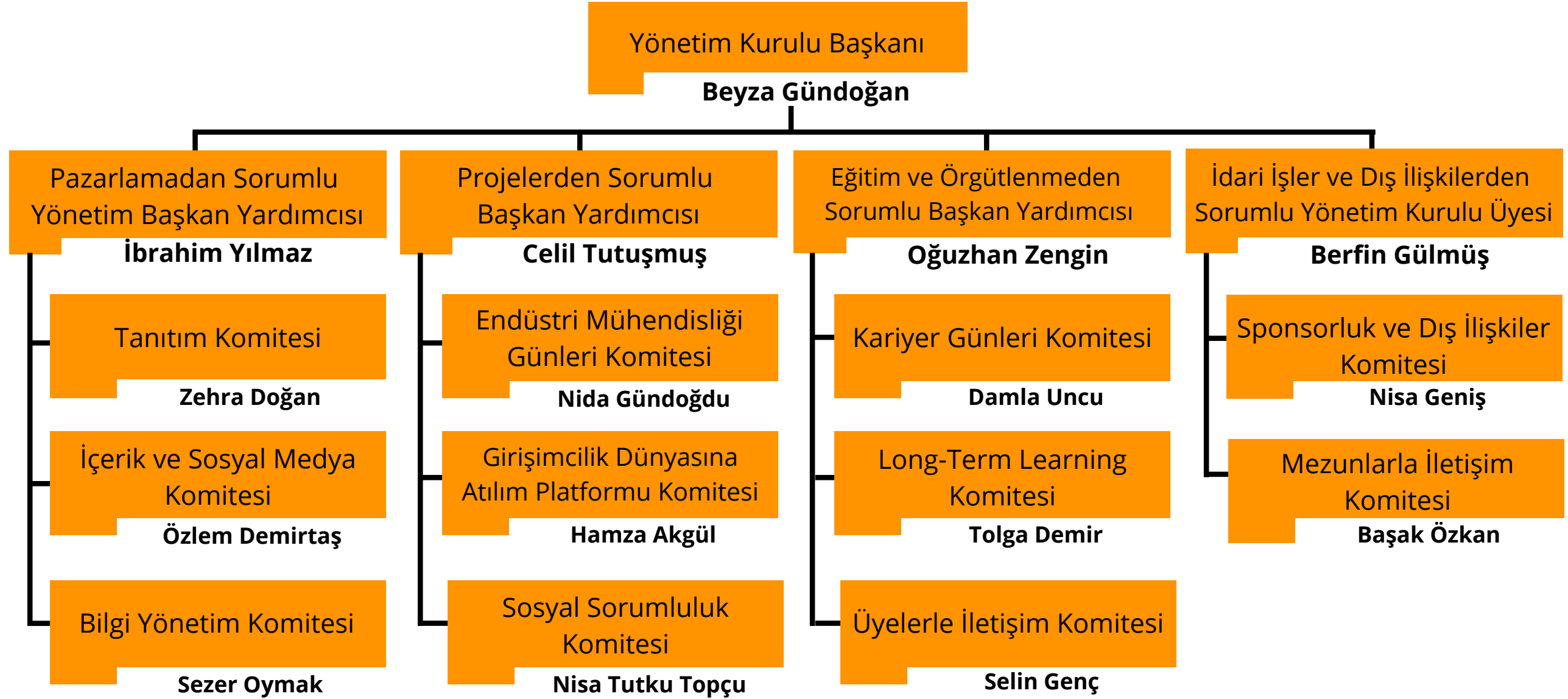
Farklı Bölümden Üye



%59 - %41



İDARİ YAPI



i MieS'in içerisindeki **11 komiteden birinde bulunabilir** ve yıl boyunca komite çalışmalarında yer alabilirsin.

DİJİTALDE KAÇ KİŞİLİK BİR KİTLEYİZ?



7.259



1.302



2.220



1.800

Yıl içinde farklı dijital platformlardan paylaştığımız içeriklerle **10 binlerce** öğrenciye ulaşıyoruz.

ETKİNLİKLERİMİZ



5 Büyük
Etkinliğimiz

Kariyer
Günleri (KG)

Endüstri
Mühendisliği
Günleri (EMG)

MarkeTech

Girişimcilik
Dünyasına Atılım
Platformu (GirDAP)

Long-Term
Learning (LTL)

Kulüp İçi
Etkinliklerimiz

Tanışma
Kahvaltısı

Çeşitli
Eğitimler
Workshoplar

Geleneksel
Piknik

Küçük
Kalpler

Mezun
Etkinliklerimiz

Mentor-Mentee
Projesi

Back To The
Future

Mezun-Öğrenci
Buluşması

Ve Daha Fazlası

Bu yıl **13'üncüsünü** düzenleyeceğimiz Kariyer Günleri, CEO & Genel Müdürleri ve İnsan Kaynakları Ekiplerini ağırlayarak **birbirinden önemli şirketleri** öğrencilerle buluşturduğumuz bir etkinliğimizdir. KG, kulübümüzün en büyük etkinliği olduğu gibi Marmara Üniversitesi'nin de **en büyük** kariyer etkinliğidir.



ENDÜSTRİ MÜHENDİSLİĞİ GÜNLERİ

Bu yıl **21'incisi** gerçekleştireceğimiz Endüstri Mühendisliği Günleri, öğrencilerin iş hayatına atıldığında **çalışabileceği sektör ve departmanları**, başarılı endüstri mühendislerinden dinleyebildiği **gelenekselleşmiş** bir MieS organizasyonudur.



MARKETECH

MarkeTech, **Pazarlama ve Teknoloji** alanında başarılı isimleri, bu alanlarda kariyer yapmak ve bilgi sahibi olmak isteyen öğrencilerle ve halihazırda çalışmakta olan katılımcılar ile buluşturmayı amaçlayan bir MieS organizasyonudur.



Giriřimcilik Dünyasına Atılım Platformu (GirDAP)

Giriřimcilik alanındaki önemli üniversite etkinliklerinden biri olan GirDAP, yıllardır **giriřimcilik dünyasının önemli isimlerini** öğrencilerle buluşturur. Etkinlik sonunda Game-up adındaki girişimcilik oyunu ile ekipler halinde katılımcılara **giriřimcilik deneyimi** yaşatılan interaktif bir etkinliktir. Katılımcı sayısı sınırlıdır.



LONG-TERM LEARNING

50'şer kişilik iki farklı sınıfta, **iki farklı konuda, eş zamanlı** olarak eğitim verilen LTL'de her sene farklı alanlarda, uzman kişiler tarafından eğitim verilir. Katılımcılar başvuran kişiler arasından seçilir. Eğitim, 2 hafta sonu olmak üzere toplam **4 gün (20 saat)** boyunca devam eder. Geçtiğimiz sene "From Creativity To Entrepreneurship" ve "Marketing 5.0" konularında eğitim verilmiştir.



Bir iş ve kariyer kulübü olarak, sosyal sorumluluk faaliyetlerine büyük önem vermekteyiz. MieS ailesi olarak yardıma ihtiyacı olan insanların **hayatlarına dokunabilmeyi**, toplumda gerekli konularda **farkındalık yaratabilmeyi** ve en önemlisi de **sevgiyi olabildiğince paylaşmayı** kendimize bir misyon ediniyoruz. Bu bağlamda **Küçük Kalpler Projesi, Koli Koli Mutluluk Projesi, sokak hayvanlarını besleme, huzurevi ziyaretleri, toplu kan bağışları** gibi etkinlikler yapıyoruz.





ENDÜSTRİ MÜHENDİSLİĞİ TOPLULUKLARI BİRLİĞİ (EMT)

2005 yılında kurulan EMT, Türkiye'deki ve Kıbrıs'taki lider üniversitelerin içinde bulunduğu 15 üniversitenin Endüstri Mühendisliği Topluluklarını bünyesinde barındıran çatı kuruluştur. Kulübümüz, EMT'ye katılan ilk topluluklardan biridir ve aktif olarak rol almaktadır.



**KOÇ
ÜNİVERSİTESİ**



Kulüp Çalışmaları Size Ne Katar?

- Diğer öğrencilerden bir adım önde olmanızı sağlar.
- Takım olarak hareket etme becerisini geliştirir.
- **İletişim becerinizi güçlendirir.**
- Network oluşmasına katkı sağlar.
- **Yeni insanlarla tanışmanızı ve çevre edinmenizi sağlar.**
- Yeni öğrenciler için adaptasyonu kolaylaştırır.



MieS'te Sizi Neler Bekliyor?

- **Etkinliklerde organizasyon takımında görev alacaksınız.**
- Şirketlerle iletişime geçecek, iş hayatına hazırlanacaksınız.
- **Mezunlarla iletişime geçerek, mentorluk ilişkisi kurma fırsatı bulacaksınız.**
- Kulüp içinde düzenlenen eğitimler ile kendini geliştirebileceksiniz.
- **Kulüp içerisindeki farklı komitelerde aktif olabileceksiniz.**
- Kulüp içi kaynaşma etkinliklerinde farklı insanlarla tanışacaksınız.

i MieS üyeleri komite çalışmalarında aktif oldukları takdirde **bir aktiflik kartına** sahip olur. Bu karta sahip olan üyelerimiz **kontenjanlı etkinliklerimizde önceliğe**, okul çevresindeki ve Kadıköy civarındaki çeşitli işletmelerde **belirli ayrıcalıklara** sahip olur.



İLETİŞİM

Merak ettiklerin ve daha fazlası için sosyal medya hesaplarımızdan veya iletişim bilgilerimizden bize ulaşabilirsin.



@mies_official_



@mies_official



Marmara Industrial
Engineering Society



Marmara Industrial
Engineering Society

Beyza Gündoğan
Yönetim Kurulu Başkanı
beyzagundogan@miesofficial.com
0544 919 18 82

İbrahim Yılmaz
Pazarlamadan Sorumlu
Başkan Yardımcısı
ibrahimyilmaz@miesofficial.com
0534 085 65 95

Berfin Gülmüş
İdari İşler ve Dış İlişkilerden
Sorumlu Başkan Yardımcısı
berfingulmus@miesofficial.com
0537 745 98 35

Oğuzhan Zengin
Eğitim ve Örgütlenmeden Sorumlu
Başkan Yardımcısı
oguzhanzengin@miesofficial.com
0537 824 33 77

Celil Tutuşmuş
Projelerden Sorumlu
Başkan Yardımcısı
celilitutusmus@miesofficial.com
0539 826 62 00



miesofficial.com